



öko-forum

Stadt Luzern

Veranstaltungen 2025 Februar bis Juni

Freitag, 14., bis Sonntag, 16. Februar

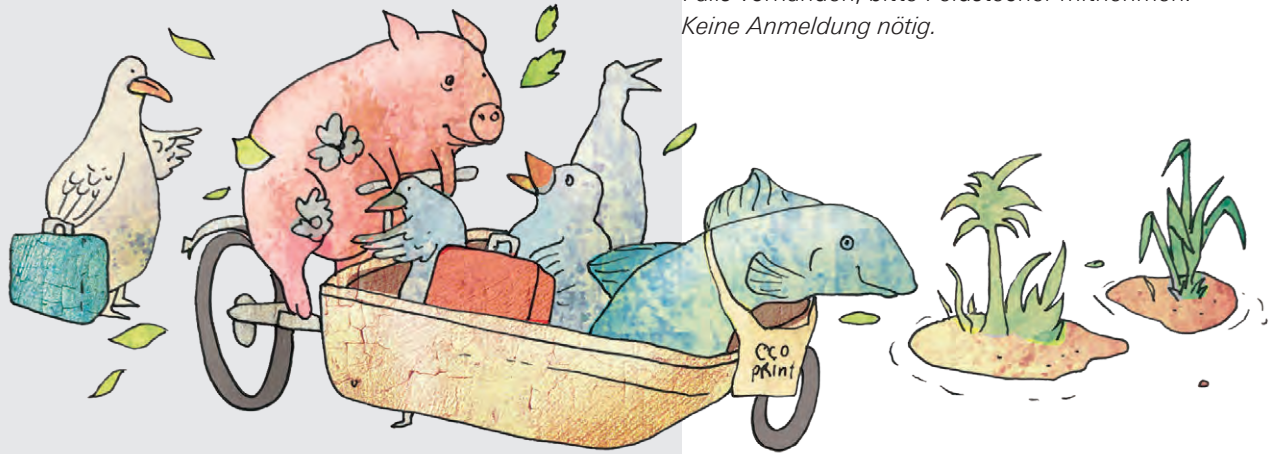
Zeit: Fr, 13 bis 19 Uhr, Sa und So, 10 bis 17 Uhr,
Ort: KKL Luzern, Halle 2, Stand 121

Samstag, 22. Februar

Zeit: 9.15 bis 11.45 Uhr Samenbau-Kurs,
13.30 bis 16.30 Uhr Saatgut-Tauschbörse,
17 bis 19 Uhr Film
Treffpunkt Samenbau-Kurs: Stadtbibliothek Luzern,
Saatgut-Tauschbörse: Bourbaki Bar,
Film: stattkino
Leitung: Karin Roth, ProSpecieRara

Mittwoch, 12. März

Zeit: 17.30 bis 18.30 Uhr
Treffpunkt: Ufshötti, beim Kiosk
Leitung: Stefan Herfort, Umweltschutz Stadt Luzern



Donnerstag, 13. März

Zeit: 17.30 bis 19.15 Uhr, mit anschliessendem Apéro
Treffpunkt: Nextbike Stationsnummer 8057;
Inseliquai 1 / Frohburgstrasse
Leitung: Chantal Arnold, Verein Nachhaltigkeit Luzern

Mittwoch, 26. März

Zeit: 18 bis 20 Uhr
Treffpunkt: Umweltberatung, Stadtbibliothek Luzern
Leitung: Rafael Järmann, Fermentierungsexperte

Mittwoch, 16. April

Zeit: 17.30 bis 18.45 Uhr, anschliessend
offerierte Getränkeunde in der Nähe
Ort: Eingang Inseliquai 10, Luzern
Leitung: Daniel Kaufmann, ewl energie wasser luzern,
und Ralf Schlobach, Projektleiter Energie Stadt Luzern



Mittwoch, 7. Mai

Zeit: 18 bis 19.30 Uhr
Treffpunkt: Biodiversitätsschaugarten Musegg
(vis-à-vis Diebold-Schilling-Strasse 22)
Leitung: Anna Glanzmann, Umweltschutz Stadt Luzern

Kostenlos an die Messe Bauen+Wohnen Luzern

Sie planen eine energetische Gebäudesanierung? Sie wollen Ihre Heizung ersetzen und auf erneuerbare Energieträger umsteigen? Besuchen Sie die Messe Bauen+Wohnen und nehmen Sie eine kostenlose 30-minütige Energieberatung in Anspruch: Am besten per Voranmeldung oder dann spontan vor Ort.
Unter [tickets.expodoor.ch Bauen+Wohnen, KKL Luzern](https://tickets.expodoor.ch/Bauen+Wohnen,KKL_Luzern), erhalten Sie einen kostenlosen Eintritt. Der Code lautet PromoLU417.

Saatgut-Tauschbörse und Rahmenprogramm Samenbau-Kurs für Neulinge:

Das eigene Saatgut zu vermehren, macht Spass und ein Stück weit unabhängig. Damit die Freude an einer Sorte langfristig ist, gilt es einige wichtige Punkte zu beachten – wir zeigen sie im Kurs.

Anmeldung unter umweltberatung-luzern.ch/anmeldung.

Saatgut-Tauschbörse:

Sie haben eigenes Saatgut von Gemüse, Kräutern, Blumen oder Wildblumen geerntet? Dann können Sie mit anderen Interessierten tauschen oder Saatgut gegen eine Spende erwerben.

Keine Anmeldung erforderlich.

Film: «Water is Love – Ripples of Regeneration»

mit anschliessender Filmdiskussion, Kollekte zu Gunsten der Bioterra-Regionalgruppe Luzern

Eine Veranstaltung von Karin Roth, [Schneckenkoenigin.ch](https://schneckenkoenigin.ch), und Umweltberatung Luzern, in Zusammenarbeit mit Bioterra Luzern und Permakultur-Regiogruppe Luzern.

Brutinseln Alpenquai

Im Winter wurden die Brutinseln vor der Kantonsschule Alpenquai saniert und neu gestaltet. Wir stellen Ihnen das Projekt vor und erklären, mit welchen Massnahmen die Vogelwelt und die Fische von den Aufwertungen profitieren sollen.

Falls vorhanden, bitte Feldstecher mitnehmen.

Keine Anmeldung nötig.

Mobilitätstour durch die Stadt

Welche nachhaltigen Angebote führt die Stadt Luzern zum Thema Mobilität? Wie funktioniert die Ausleihe von Fahrrädern, Cargo-bikes oder elektrischen Kleintransportern? Wo steht die Stadt Luzern beim Thema Mobilität, und wo will sie in Zukunft hin?

Im Rahmen der Nachhaltigkeitswoche Luzern führt Sie die Mobilitätstour an verschiedene Stationen mit innovativen Mobilitätslösungen. Sie erhalten von Fachleuten Antworten, auch auf Ihre persönlichen Fragen. Beim gemeinsamen Apéro bei der IG Arbeit gibt es Gelegenheit für Vernetzung und Austausch.

Eine Veranstaltung vom Verein Nachhaltigkeit Luzern

(www.venalu.ch) in Zusammenarbeit mit GreenPick

(<https://greenpick.ch>) und Umweltberatung Luzern. Anmeldung bis am 10. März unter umweltberatung-luzern.ch/anmeldung.

Fermentieren, traditionsreich und gesund

Vitaminschub, Notvorrat oder leckere Beilage: All das sind fermentierte Lebensmittel. Der Kurs mit Rafael Järmann bietet fein zugeschnittene Theorie und Praxis, eine Prise traditionelle Technik, abgeschmeckt mit kleinen Probierhäppchen, garniert mit modernen Ideen und Rezepten.

Mitnehmen: Einmachglas mit Deckel, zirka 1 Liter. Anmeldung bis am 24. März unter umweltberatung-luzern.ch/anmeldung.

Besuch der See-Energie-Zentrale Inseliquai

Energie aus dem Vierwaldstättersee spielt eine zentrale Rolle für die Energiewende in der Stadt Luzern. Gemeinsam gehen Stadt und ewl energie wasser luzern den Ausbau des See-Energie-Netzes in Luzern aktiv an. Möchten Sie mehr über See-Energie erfahren? Der Besuch der See-Energie-Zentrale Inseliquai bietet die passende Gelegenheit dazu. Was ist See-Energie überhaupt? Wie wird die Energie aus dem See zum Heizen oder Kühlen genutzt? Wie gelangt sie zu den Kundinnen und Kunden, und weshalb ist die See-Energie-Zentrale dafür wichtig? Diesen und weiteren Fragen gehen wir beim Besuch der See-Energie-Zentrale Inseliquai nach – und wer möchte, auch bei einer anschliessenden, durch ewl offerierten Getränkeunde in der Nähe der Zentrale.

Eine Veranstaltung von ewl, der Stadt und der Umweltberatung Luzern. Anmeldung bis am 14. April unter umweltberatung-luzern.ch/anmeldung.

Frühlingsrundgang im Biodiversitäts- schaugarten Musegg

Im neuen Biodiversitätsschaugarten hinter der Museggmauer erwacht die Blütenpracht. Im letzten Jahr wurden über 300 verschiedene Wildstauden gepflanzt, deren farbenfrohe Blüten man nun bestaunen kann. Auf dem Rundgang erfahren Sie, wie blütenreiche Lebensräume die Biodiversität im Siedlungsraum fördern und wie man sie richtig anlegt. Zudem gibt es praktische Tipps, wie Sie Wildbienen und Schmetterlinge in den eigenen Garten oder auf den Balkon locken können. Anmeldung bis am 5. Mai unter umweltberatung-luzern.ch/anmeldung.

Fortsetzung auf der Rückseite!

öko-forum, Umweltberatung Luzern
Bourbaki Panorama Luzern, Löwenplatz 11, 6004 Luzern
Telefon: 041 412 32 32, info@umweltberatungluzern.ch
www.umweltberatung-luzern.ch
Öffnungszeiten:
Mo 13.30–17.30 Uhr / Di–Fr 10–12 & 13–17.30 Uhr



Fortsetzung

Samstag, 10. Mai

Zeit: 14 bis 16 Uhr

Ort: Oase W, Luzern (Klostergarten Wesemlin, vbl-Bus 7)

Vor Ort gibt es ein beschränktes Parkplatzangebot.
Ein- und Ausladen ist möglich.

Samstag, 31. Mai

Zeit: 10 bis 13 Uhr

Treffpunkt: Bushaltestelle Friedental, Luzern
(vbl-Bus 19 ab Bahnhof Luzern: 9.45 Uhr)

Leitung: Yves Scherer, Herbalist und Dozent
für Pflanzenheilkunde

Samstag, 7. Juni

Zeit: 10 bis 12 Uhr, mit anschliessendem Apéro

Treffpunkt: Gmües Mattli, Kastanienbaum, Bushaltestelle
Kreuzmatt (vbl-Bus 21 ab Bahnhof Luzern: 9.30 Uhr)

Leitung: Sebastian Ineichen



Mittwoch, 11. Juni

Zeit: 17.30 bis 19.30 Uhr

Treffpunkt: Bushaltestelle Tschädigen, Meggen (vbl-Bus 24,
Abfahrt ab Schwanenplatz: 17.03 Uhr)

Leitung: Mirjam Holinger, Forschungsinstitut für biologischen
Landbau (FiBL); Ursula Küchler, Panoramahof Meggen;
Patrick Ambord, Albert Köchlin Stiftung

Samstag, 14., und Sonntag, 15. Juni

Zeit: Marktplatz mit Informationsständen:

Samstag, 9 bis 16 Uhr, diverse Exkursionen am Samstag
und Sonntag, «Schlussbouquet» mit Resultaten
der Artensuche: Sonntag, 16 bis 17 Uhr
Ort: Gemeindehausplatz, Horw LU



Freitag, 20. Juni

(Verschiebedatum bei schlechtem Wetter:

Freitag, 27. Juni)

Zeit: 21 Uhr

Treffpunkt: Schirmerturm, Luzern

Samstag, 28. Juni

Zeit: 9.30 bis 12 Uhr

Treffpunkt: Stadtbibliothek Luzern

Leitung: Malu Kieffer und Andrea Oelhafen,
Umweltberatung Luzern

Das Kleingedruckte

- Alle Veranstaltungen von öko-forum/Umweltberatung Luzern sind gratis (falls nicht anders vermerkt).
 - Die Exkursionen finden bei jedem Wetter statt (falls nicht anders vermerkt). Dem Wetter angepasste Kleidung und Wanderschuhe oder Gummistiefel anziehen.
 - Anzahl Teilnehmende teilweise beschränkt. Anmeldungen werden nach Eingangsdatum berücksichtigt.
- Bei Kursen von «Luzern grünt» haben Einwohner/innen der Stadt Luzern Vorrang.
- Bus- und Bahnбилlette sowie Versicherung sind Sache der Teilnehmenden.

öko-forum

Stadt Luzern

Veranstaltungen 2025 Februar bis Juni

Pflanzenbörse im Klostergarten Wesemlin

An der Pflanzenbörse können Stauden, Kräuter, Zwiebelpflanzen und Setzlinge aus dem eigenen Garten kostenlos oder gegen eine kleine Spende getauscht werden. Im Fokus steht die Balkonbepflanzung mit einheimischen Wildpflanzen. Neben Tipps und Tricks gibt es auch bepflanzte Beispiel-Balkonkistchen vor Ort. Selber mitgebrachte Pflanzgefässe können unter Anleitung bepflanzt werden, Substrat ist vorhanden. Die Börse lebt von der Vielfalt des Mitgebrachten. Daher ist es erwünscht, dass möglichst viele Besuchende etwas zum Tauschen dabei haben. Die Umweltberatung Luzern ist mit einem Infostand vertreten und berät Interessierte.
Weitere Infos: <https://www.klosterluzern.ch/kapuziner-garten/pflanzenboerse>. Eine Veranstaltung von Quartierkräften, Oase W und der Umweltberatung Luzern. Keine Anmeldung nötig.

Wildkräuterekursion Friedental–Rotsee

Auf der Kräuterwanderung erfahren Sie Wertvolles über die naturheilkundlichen und kulinarischen Verwendungsmöglichkeiten einheimischer Wildkräuter, Sträucher und Bäume. Ausrüstung: Dem Wetter angepasste Kleidung, Kamera, Notizblock. Die Exkursion findet bei jeder Witterung statt, ausser bei heftigem Regen oder Sturm. *Anmeldung bis am 27. Mai unter umweltberatung-luzern.ch/anmeldung.*

Saisonales Gemüse von Kastanienbaum

Gmües Mattli in Kastanienbaum produziert aus Überzeugung Bio-Gemüse in kleinräumigem Anbau. Welche Herausforderungen der biologische Anbau und die sich verändernden klimatischen Bedingungen mit sich bringen, erfahren Sie auf der Betriebsführung. Im Anschluss daran sind Sie zu einem saisonalen Apéro mit lokalen Produkten eingeladen. *Anmeldung bis am 2. Juni unter umweltberatung-luzern.ch/anmeldung.*

Schweine in naturnahem Umfeld erleben

Der Kanton Luzern hat schweizweit am meisten Schweinebetriebe. Lebende Schweine hingegen sehen wir selten. Die Haltung von Schweinen und ihre Schlachtung finden fern der allgemeinen Wahrnehmung statt. Die Albert Koechlin Stiftung startete im Frühling 2023 ein dreijähriges Forschungs- und Bildungsprojekt, bei dem sich Schweine in ihrer natürlichen Umgebung entfalten können. Bei unserem diesjährigen Besuch auf dem Panoramahof in Meggen werden wir die frisch geborene Schweinegeneration beobachten und lernen viel Neues über das natürliche Verhalten und die Haltung von Edelschweinen. *Anmeldung bis am 9. Juni unter umweltberatung-luzern.ch/anmeldung.*

Tage der Artenvielfalt – Biodiversität in Horw

Fachleute erforschen die Natur und stellen sie der Bevölkerung vor. Schauen Sie den zahlreichen Fachpersonen über die Schulter bei der Untersuchung des Gemeindegebietes von Horw inklusive See. Es lockt ein vielfältiges Exkursionsprogramm am Samstagabend und am Sonntag. Im Zentrum von Horw, finden sich Informations- und Verpflegungsstände, eine Ausstellung und eine Forschungswerkstatt für Kinder. Die Umweltberatung ist am Samstag mit einem Stand vor Ort.

Eine Veranstaltung des Natur- und Vogelschutzvereins Horw und zahlreicher Partnerorganisationen. Weitere Informationen: www.nvhorw.ch/tage-der-artenvielfalt/ Keine Anmeldung nötig.

Fledermausexkursion

Geniessen Sie mit uns einen nächtlichen Spaziergang, lassen Sie sich beeindruckt von den Flugkünsten der Fledermäuse und erfahren Sie viel Spannendes über deren Lebensweise.

Eine Veranstaltung vom Umweltschutz der Stadt Luzern, zusammen mit StadtWildTiere Luzern und Fledermausschutz des Kantons Luzern. Anmeldung bis am 18. Juni unter umweltberatung-luzern.ch/anmeldung.

Naturdruck durch Eco-Print

Mit Eco-Print bringen wir ein Stückchen Natur auf unsere Kleidung. Gemeinsam bedrucken wir Textilien mit Naturmaterialien. Bringen Sie weisse Kleidungsstücke aus Naturfasern (Seide, Baumwolle, Leinen etc.) mit und peppen Sie diese auf. Nach dem Druck muss das Kleidungsstück ins Dampfbad. Aus zeitlichen Gründen können wir dies nicht vor Ort durchführen, es sollte daher unkompliziert zuhause geschehen. *Anmeldung bis am 23. Juni unter umweltberatung-luzern.ch/anmeldung.*

öko-forum, Umweltberatung Luzern
Bourbaki Panorama Luzern, Löwenplatz 11, 6004 Luzern
Telefon: 041 412 32 32, info@umweltberatungluzern.ch
www.umweltberatung-luzern.ch
Öffnungszeiten:
Mo 13.30–17.30 Uhr / Di–Fr 10–12 & 13–17.30 Uhr