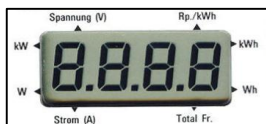


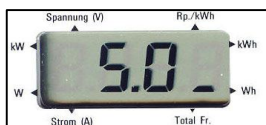
Bedienungsanleitung: EMU1.x4k

Mode d'emploi: EMU1.x4k



Anzeigetestbild

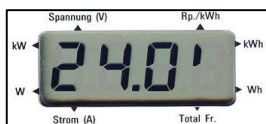
Erscheint beim Einschalten des Gerät für ca. 4 Sek.



Laufende Wirkenergie Wh/kWh

0.0 - 999.9 Wh / 1.0 - 999.9 kWh
Überlauf: 999.9 kWh - 0.0 Wh

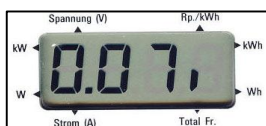
Wird die Set/Reset Taste 3 Sek. lang gedrückt, wird der Wirkenergiewert und die Gesamtkosten auf Null gesetzt



Preis pro kWh (Cost / kWh)

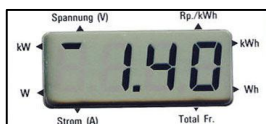
in Rappen oder cents
0.0 - 99.9 Rp. oder ct.

Wird die Set/Reset Taste 3 Sek. lang gedrückt, befinden Sie sich im Eingabemodus (Cost/kWh) und es blinkt die erste Stelle. Mit der Anzeige (Display) Taste können Sie jetzt die erste Stelle einstellen. Um eine Stelle weiterzukommen, drücken Sie die Set/Reset Taste. So können Sie die gewünschten kWh Preis eingeben. Sind Sie an der letzten Stelle angelangt wird durch betätigen der Set/Reset Taste der Betrag gespeichert.



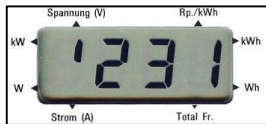
Total Kosten (Total Cost)

In Fr. oder Euro
0.00 - 999 Fr. oder Euro



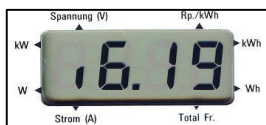
Momentane Wirkleistung W/kW

0.0 - 999 W / 1.0 - 2.64 (4.22) kW



Momentane Spannung V

176 - 264 V



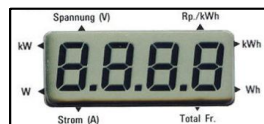
Momentaner Strombezug A

0.0 - 10 (16) A

Achtung:

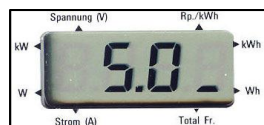
Das EMU 1.x4k ist nach den Sicherheitsbestimmungen für elektronische Geräte gebaut und geprüft und hat das Werk in sicherheitstechnisch einwandfreiem Zustand verlassen. Um diesen Zustand zu erhalten und einen gefahrlosen Betrieb sicherzustellen, muss folgendes beachtet werden:

- * Alle Abgleich- Wartungs- und Reparaturarbeiten am unter Spannung stehenden, geöffneten Gerät sind zu unterlassen. Wenn dennoch solche Arbeiten unvermeidbar sind, so darf das nur durch eine Fachkraft ausgeführt werden, die mit den damit verbundenen Gefahren vertraut ist.
- * Das EMU1.x4k ist ein Gerät der Schutzklasse 1 IP20.
- * Dieses Gerät ist nach der Publikation IEC 348 geprüft.



Test de l'affichage

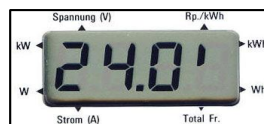
Apparaît pendant 4 sec. lors de la mise sous tension.



Energie active Wh/kWh

0.0 - 999.9 Wh / 1.0 - 999.9 kWh
Dépassement: 999.9 kWh - 0.0 Wh

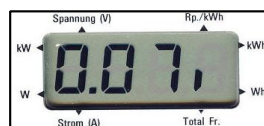
Une pression prolongée de 3 sec. sur la touche Set/Reset assure la remise à zéro des valeurs de l'énergie et du prix total.



Prix du kWh (Cost / kWh)

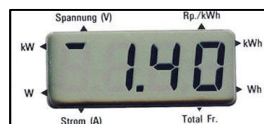
en cents (de Fr, Euro etc.)
0.0 - 99.9 ct

En pressant au moins 3 sec. sur la touche Set/Reset, on passe en mode de programmation (Cost/kWh) et le premier digit clignote. Au moyen de la touche Display on peut augmenter unité par unité sa valeur. On passe au chiffre suivant en pressant brièvement la touche Set/Reset. Lorsque le dernier chiffre est ajusté, une dernière pression sur la touche Set/Reset enregistre le prix du kWh (fin du mode de programmation).



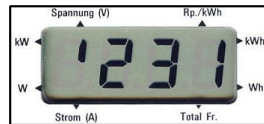
Cout total (Total Cost)

En Fr. ou Euro
0.00 - 999 Fr. ou Euro



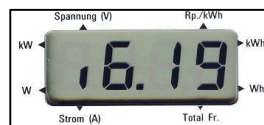
Puissance active instantanée W/kW

0.0 - 999 W / 1.0 - 2.64 (4.22) kW



Tension instantanée V

176 - 264 V



Courant instantané A

0.0 - 10 (16) A

Attention:

L'appareil EMU1.x4k a été fabriqué et testé conformément aux prescriptions de sécurité régissant les appareils électroniques. De plus, cet appareil a quitté notre usine dans un état technique irréprochable. Les points suivants sont à respecter afin de le maintenir en l'état et d'assurer un fonctionnement sans danger:

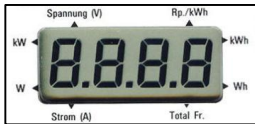
- * Tous travaux de calibrage, entretien ou réparation effectués sous tension sont interdits. Au cas où ces travaux ne peuvent être évités, ils seront effectués par une personne compétente, connaissant les risques et dangers innérents.
- * L'appareil EMU1.x4k est un instrument de la classe de sécurité 1 IP20.
- * Cet appareil est testé selon les publications IEC 348.

EMU Elektronik AG
Jöchlerweg 4
CH - 6340 Baar
E-Mail: info@emuag.ch

Tel. +41 (0) 41 811 02 20
Fax. +41 (0) 41 811 02 21
Internet: www.emuag.ch

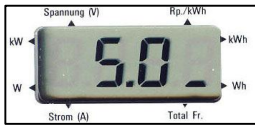


Operation Instructions EMU1.x4k



Test Display

This appears for abt. 4 sec. upon switch-on of meter

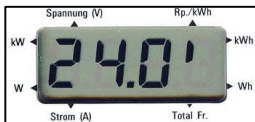


Running Active Energy Wh/kWh

0.0 - 999.9 Wh / 1.0 - 999.9 kWh

Overflow: 999.9 kWh - 0.0 Wh

If the Set/Reset button is pressed for 3 sec. the Active Energy value and the Total Cost registers are reset to zero.

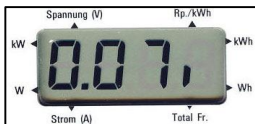


Cost per kWh (Cost / kWh)

in cents (of Fr, Euro, \$, £ etc.)

0.0 - 99.9 cents

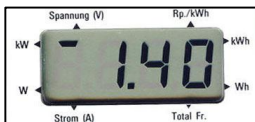
If the Set/Reset button is pressed for 3 sec. you are in the entry mode (Cost/kwh) and the first position is intermitting. The Display button now enables you to adjust the first position. To advance a position press the Set/Reset and adjust again the desired figure by means of the Display button. This is the way to enter the desired cost per kWh. If you have reached the last position, please store the value by pressing the Set/Reset button.



Total Cost (Total Cost)

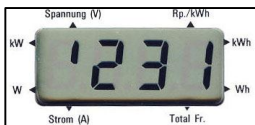
in Fr, Euro, \$, £ etc.

0.00 - 999 Euro, \$, £ etc.



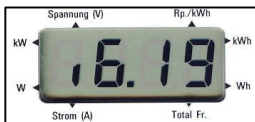
Instantaneous Active Power W/kW

0.0 - 999 W / 1.0 - 2.64 (4.22) kW



Instantaneous Voltage V

176 - 264 V



Instantaneous Current Consumption A

0.0 - 10 (16) A

Please refrain from any repair, calibration or maintenance work on meters under voltage or with an open housing. If such work is unavoidable, it may only be carried out by a craftsman being aware of the hazards associated with such work.

The EMU1.x4k complies with protection class 1 IP20.

This meter has been tested according to Publication IEC 348.

EMU Elektronik AG Tel.
Joechlerweg 4 Fax.
CH - 6340 Baar
E-Mail: info@emuag.ch

+41 (0) 41 811 02 20
+41 (0) 41 811 02 21
Internet: www.emuag.ch

